

gibam shops >technology >functionality >image

CREATO DALLA RICERCATA COMBINAZIONE DI TECNOLOGIA, FUNZIONALITÀ E IMMAGINE CHE CONTRADDISTINGUE GIBAM SHOPS, IL SISTEMA DI ARREDO **M26 È UN PRODOTTO ELEGANTE, MODERNO, FLUIDO**. FORME LINEARI, PULITE E SLANCIATE NEGLI ELEMENTI STRUTTURALI, SINUOSITÀ NEGLI ACCESSORI ESPOSITIVI, GENERANO ASSOLUTA NOVITÀ DI STILE. L'ALLUMINIO LAVORATO IN TUTTE LE SUE FORME E TECNOLOGIE PROIETTA **M26** NELL'EVOLUZIONE DELL'ARREDO.

> Semplicità degli elementi ma stile e forme di grande carattere, facilità di progettazione ma **componibilità in una infinità di soluzioni**, sono i primi elementi che rendono **M26** un prodotto di particolare rilievo e decisamente unico nel suo genere. La scelta del miglior sistema di arredo per un punto vendita è articolata e composita, **M26** è un prodotto che asseconda pienamente i suoi principali criteri di decisione.

M26

GIBAM SHOPS

CREATED BY THE REFINED COMBINATION OF TECHNOLOGY, FUNCTIONALITY AND IMAGE WHICH REPRESENTS GIBAM SHOPS, **THE M26 FURNISHING SYSTEM IS AN ELEGANT, MODERN, PRACTICAL PRODUCT**. LINEAR, SOBER AND SOARING FORMS AS FOR THE STRUCTURAL ELEMENTS, SINUOSITY AS FOR THE DISPLAYING ACCESSORIES GIVE RISE TO AN ABSOLUTELY NEW STYLE. THE ALUMINIUM, WORKED IN ALL OF ITS METHODS AND TECHNOLOGIES PUTS **M26** RIGHT IN THE MIDDLE OF FURNISHING DEVELOPMENT.

> Simple elements, but style and forms with a great personality, easy design phase but **modularity with a wide range of solutions** are the first elements which make **M26** a particularly important, absolutely unique product. The choice of the best furnishing system for a shop is articulated and composite, **M26** is a product perfectly complying with its main decisional criteria.

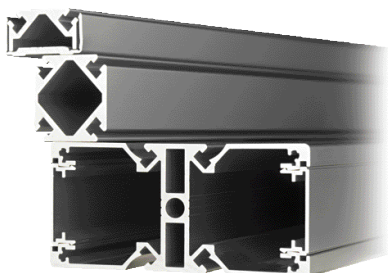


> M26



> Il sistema di aggancio innovativo con morsetti a scatto in fusione di alluminio che abbracciano i diversi formati di profili nei loro spigoli, attribuiscono ad **M26** la caratteristica tecnologica che lo contraddistingue.

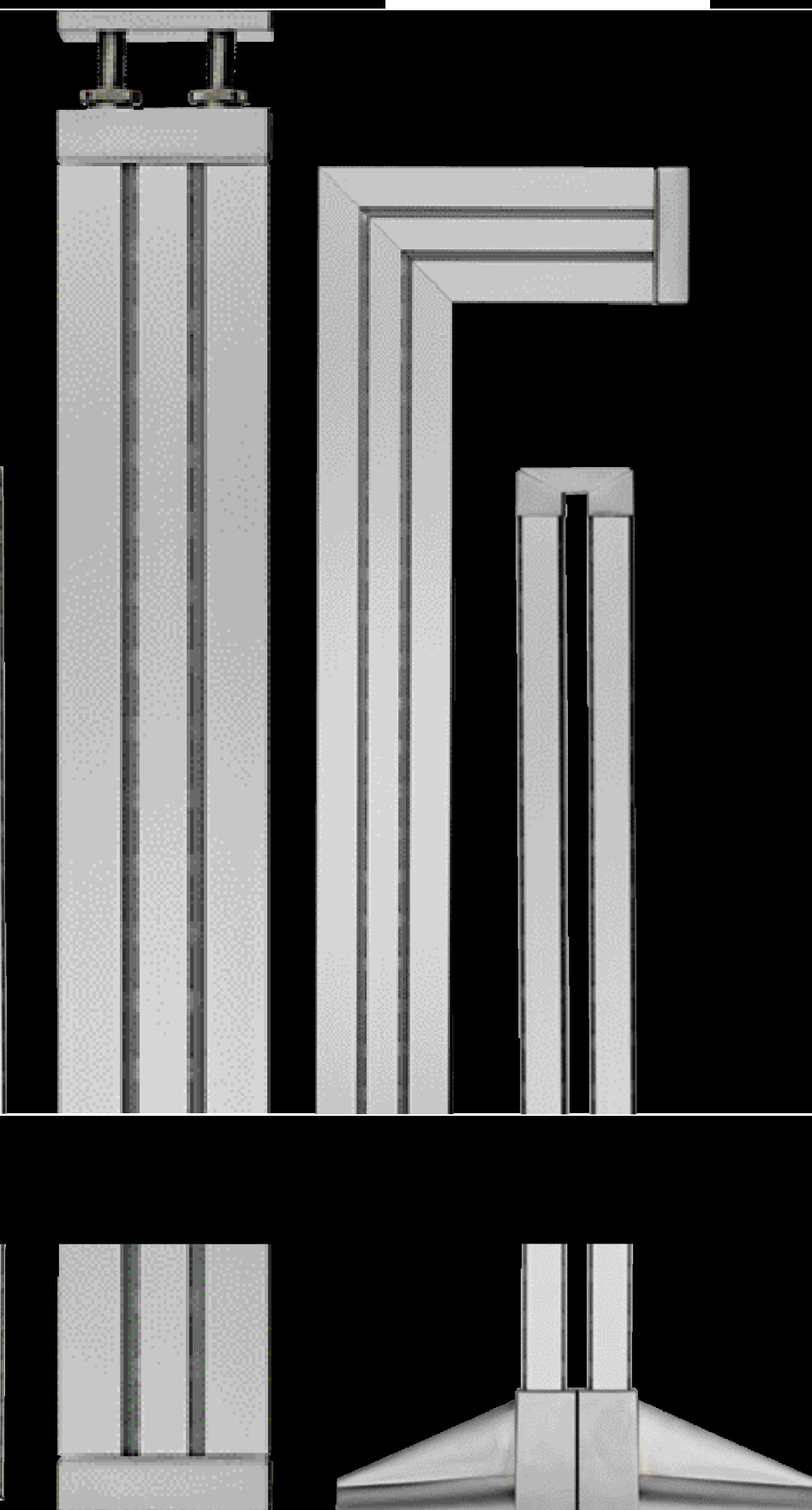
> The innovative hook-up system with spring clamps made of aluminium fusion, which fasten the various formats of profiles to their corners, give **M26** its typical technological characteristic.

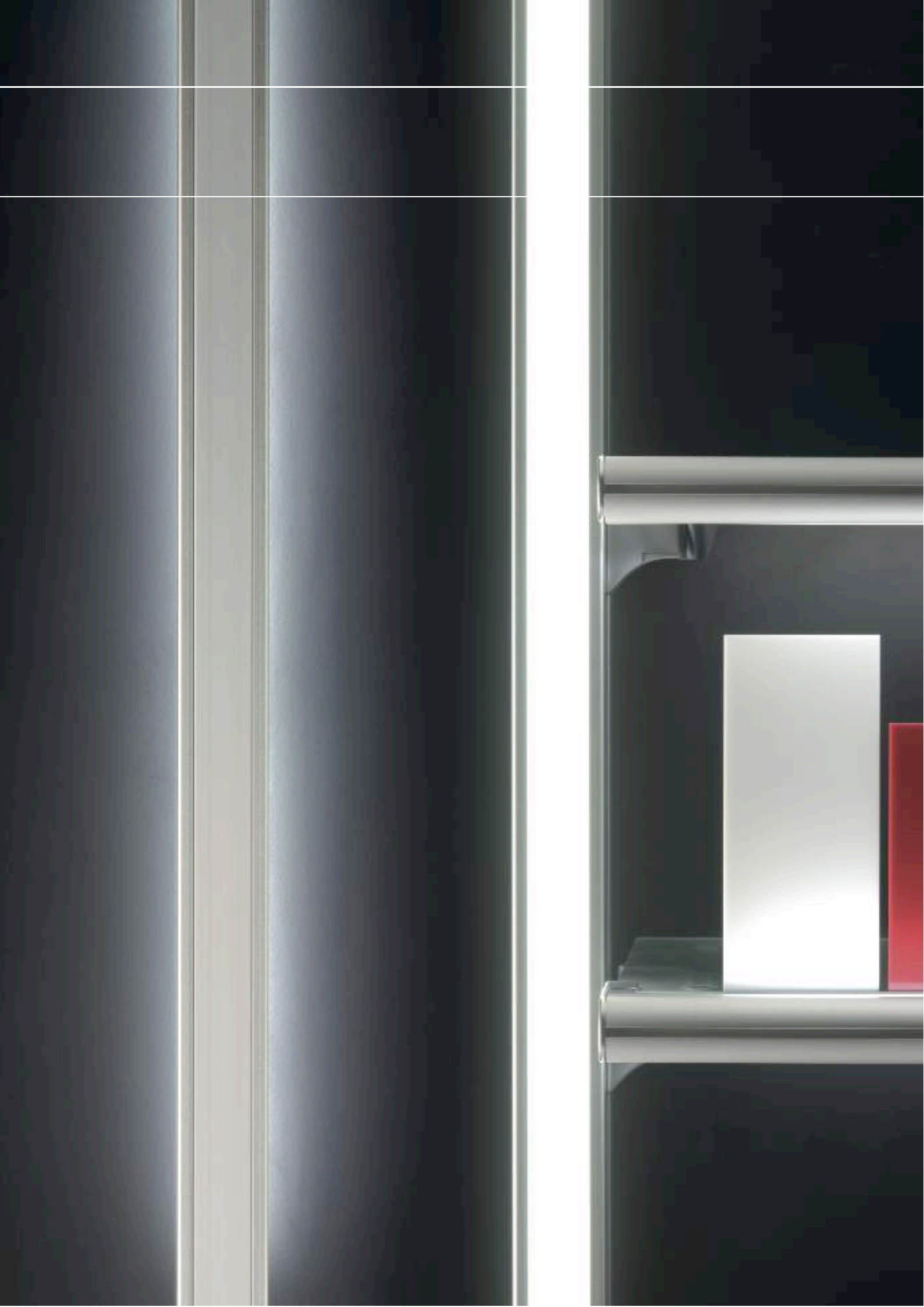


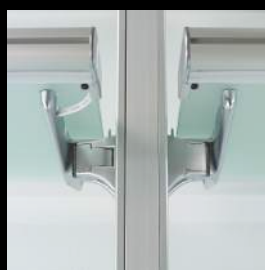
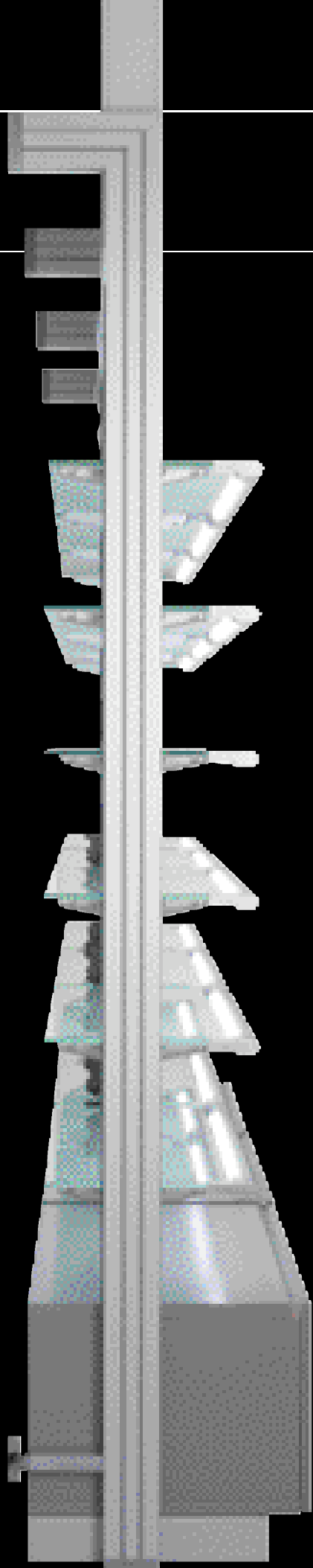
>M26

> Tre distinti formati di profili, attacchi a parete e soffitto, piedi di ancoraggio a pavimento o a pannelli permettono l'utilizzo di **M26** nelle più svariate situazioni di arredo.

> Three different sizes of profiles, connections to wall and ceiling, anchoring feet to floor or panels permit to use **M26** in the most various furnishing situations.







I PROFILI, CANALIZZABILI ED ELETTRIFICABILI, CONSENTONO L'INCREDIBILE UTILIZZO DELLA LUCE SUL SISTEMA, SIA PER L'ILLUMINAZIONE DEL PRODOTTO CHE COME ELEMENTO DECORATIVO.

THE PROFILES, WHICH CAN BE CANALIZED AND ELECTRIFIED, PERMIT TO USE THE LIGHT ON THE SYSTEM IN AN INCREDIBLE WAY, BOTH FOR LIGHTING OF THE PRODUCT AND AS A DECORATIVE ELEMENT.





Mensola laterale
Lateral bracket



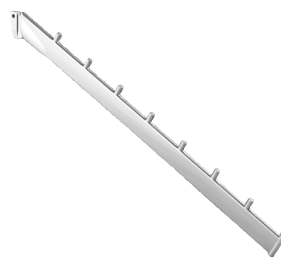
Piastrino tre vie per fissaggio pannelli
Wooden panel 3way support



Attacco per gancere su dogia
Slate panel's front hook



Gancera frontale a due livelli
2-level front hook-up bar



Gancera frontale inclinata
Tilt front hook-up bar

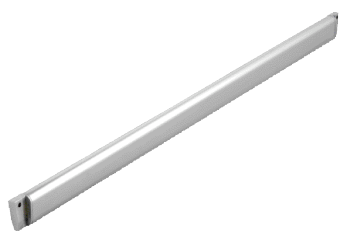


Gancera frontale dritta
Straight front hook-up bar

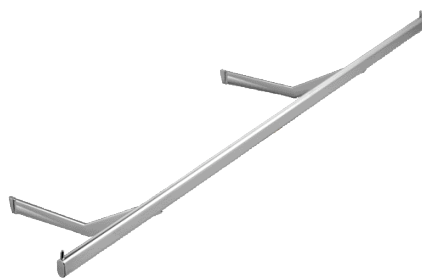
>M26

NUMEROSI ACCESSORI MERCEOLOGICI GARANTISCONO LA MIGLIORE ESPOSIZIONE DEI PRODOTTI, LA LORO FACILITÀ DI UTILIZZO PERMETTE GRANDE FLESSIBILITÀ E RAPIDITÀ DI RIALLESTIMENTO.

SEVERAL MARKETABLE ACCESSORIES GUARANTEE THE BEST DISPLAYING OF THE PRODUCTS, THEIR SIMPLE USE PERMITS GREAT FLEXIBILITY AND RAPID NEW ARRANGEMENT.



Gancera longitudinale
Longitudinal hook-up bar



Gancera longitudinale
Longitudinal hook-up bar



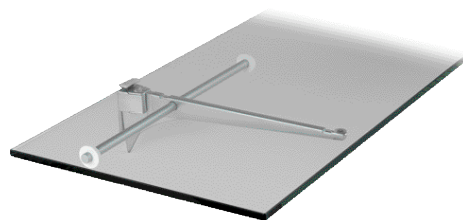
Gancera longitudinale avanzata
Projecting longitudinal hook-up bar



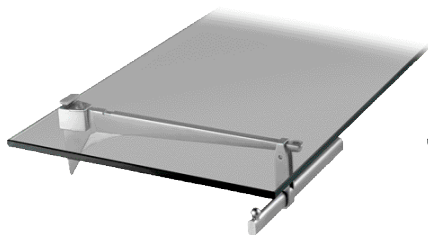
Gancera frontale a "T"
"T" front hook-up bar



Gancera frontale aggiuntiva
Additional front hook-up bar



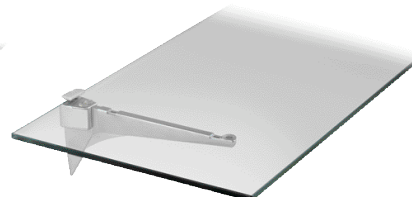
Mensola frontale singola
Single front bracket



Gancera longitudinale sottopiano
Under-level longitudinal hook-up bar



Mensola frontale ripiani L=30
Front bracket shelves L=30



Mensola frontale ripiani L=20
Front bracket shelves L=20



alluminio e luce



> M26

aluminium and light



> Profili pavimento soffitto e soluzioni a parete abbinati a scelte di colore e grafica dell'ambiente, creano, con semplicità e pulizia, i più accattivanti allestimenti.

> Profiles for floor and ceiling and wall solutions matching colours and graphics in order to create, in a simple and sober way, the most exciting arrangements.



> M26



L'ALLUMINIO, MATERIALE CONTEMPORANEO, MODERNO, TECNOLOGICO, ECOLOGICO E MOLTO DI PIÙ, DONA ELEGANZA E STILE ALLE SCELTE DECORATIVE E DI AMBIENTAZIONE PIÙ VARIE.

THE ALUMINIUM, SUCH AN UP-TO-DATE, MODERN, TECHNOLOGICAL, ECOLOGIC MATERIAL AND EVEN MORE, GIVES ELEGANCE AND STYLE TO THE MOST VARIOUS DECORATION AND ARRANGEMENT OPTIONS.





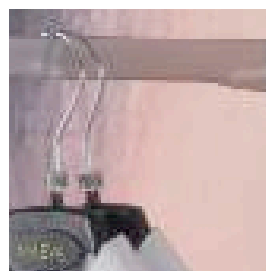
> Il profilo MINI a media sezione, leggero, ma elastico e robusto, con la possibilità di aggancio quadri facciale degli accessori e il sistema di ancoraggio a muro permette allestimenti a parete semplici ma di grande efficacia.

> The medium-section, light MINI profile - but elastic and sound at the same time - with the possibility of four - faced hooking of the accessories and the wall anchoring system permits simple but greatly efficient arrangements on wall.

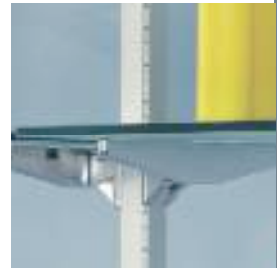


I PROFILI A MEZZA SEZIONE DA FISSARE A PARETE SONO UNA SOLUZIONE DI GRANDE FACILITÀ SIA IN ALLESTIMENTO CHE IN UTILIZZO. COMBINATI ALLE SCELTE DECORATIVE DELL'AMBIENTE RIESCONO PREGEVOLMENTE SIA DAL PUNTO DI VISTA ESTETICO CHE FUNZIONALE.

THE HALF-SECTION PROFILES TO BE FIXED ON WALL ARE A VERY EASY SOLUTION BOTH WHILE ARRANGING AND WHILE USING. WHEN MATCHED TO THE DECORATION CHOICES OF THE PLACE, THESE OFFER A VALUABLE RESULT FROM THE POINTS OF VIEW OF AESTHETICS AND FUNCTIONALITY.

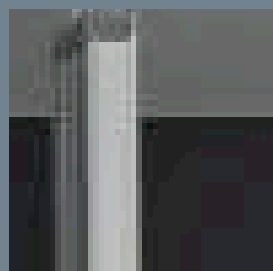
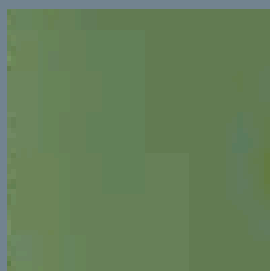






> M26

alluminio e luce



> La luce frontale sui profili MAXI a grande sezione, come elemento decorativo e la flessibilità del sistema di aggancio, rendono **M26** una ottima soluzione anche per l'allestimento di punti focali o vetrine.

> The front light in the MAXI wide-section profiles, as a decorative element, and the flexibility of the hooking system make **M26** an excellent solution even for the arrangement of focus points or windows.



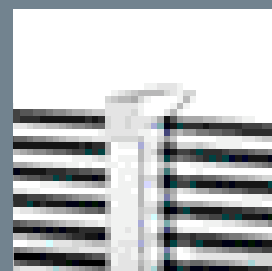
leggerezza e funzionalità

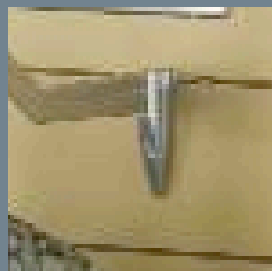
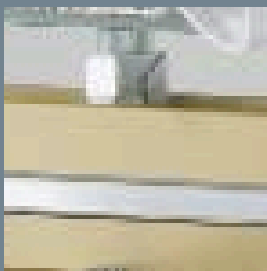


PIEDI DI ANCORAGGIO A PEDANA E RACCORDI SUPERIORI, ANCH'ESSI IN FUSIONE DI ALLUMINIO, COLLEGANO DOPPI PROFILI A MEDIA SEZIONE CREANDO COSÌ IN **M26** UNA DOTAZIONE DI ELEMENTI CENTRALI A GONDOLA ADATTI ALLE PIÙ SVARIATE ESIGENZE ESPOSITIVE.

FEET FOR ANCHORING TO THE PLATFORM AND UPPER UNIONS, THESE ONES ARE IN ALUMINIUM FUSION, TOO; THEY CONNECT DOUBLE MEDIUM-SECTION PROFILES CREATING, IN THIS WAY, IN **M26** A SET OF GONDOLA CENTRAL ELEMENTS SUITABLE FOR DIFFERENT DISPLAYING NEEDS.

> **M26**



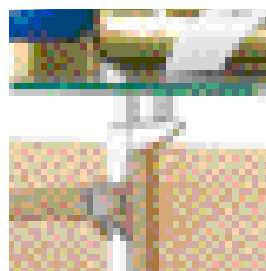




PANNELLI CENTRALI, PIANE DI BASE, RIPIANI E TESTATE, IN VETRO O LEGNO, PERMETTONO UN'AMPIA GAMMA DI POSSIBILI ALLESTIMENTI DELLE GONDOLE, ASSECONDANDO ANCHE AMBIZIOSE RICHIESTE DECORATIVE.

CENTRAL PANELS, BASE PLATFORMS, SHELVES AND HEAD PANELS, EITHER OF GLASS OR WOOD, PERMIT A WIDE RANGE OF POSSIBLE ARRANGEMENTS OF GONDOLAS, ALSO MEETING AMBITIOUS DECORATIVE REQUIREMENTS.

>M26

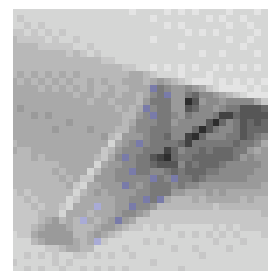
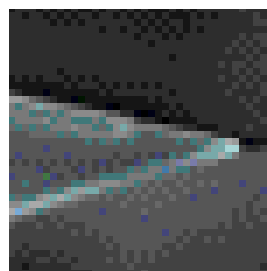




neatness and functionality

> I componenti tecnologici a fondamento del sistema **M26** consentono, al di là della grande offerta di soluzioni da catalogo, anche la creazione di perfetti elementi espositivi personalizzati.

> The technological components on which the **M26** system is based permit both a wide offer of solutions from the catalogue and the creation of perfect customized displaying elements.



leggerezza e funzionalità



VETRI SATINATI, COLORATI, SERIGRAFATI,
CONFERISCONO ALLE GONDOLE VIVACI POSSIBILITÀ DI
COMBINAZIONI E ASSICURANO A PROGETTISTA ED
ACQUIRENTE UNA INCREDIBILE GAMMA DI SOLUZIONI
ESTETICHE E CROMATICHE.

MAT, COLOURED, SILK-SCREEN PRINTED GLASSES GIVE
THE GONDOLAS LIVELY POSSIBILITIES OF COMBINATIONS
AND GUARANTEE TO DESIGNER AND PURCHASER AN
INCREDIBLE RANGE OF AESTHETICS AND COLOUR
SOLUTIONS.



display units

espositori centrali

>M26



neatness and functionality



>M26







PANNELLI IN METACRILATO RETRO ILLUMINATI PER L'ESPOSIZIONE DI OCCHIALI, MOBILETTI DI BASE E RIPIANI COORDINATI, VISUAL PUBBLICITARI LUMINOSI A INCASSO TUTTI EFFICACEMENTE RACCORDATI DA **M26**, LE SUE TECNOLOGIE ED IL SUO STILE; LA MIGLIORE COMBINAZIONE PER UN'OTTICA DI GRANDE IMPATTO.

BACK-LIGHTED METHACRYLATE PANELS FOR THE DISPLAY OF EYEGLASSES, BASE UNITS AND COMBINED SHELVES, BUILT-IN LUMINOUS ADVERTISING VISUALS EFFICIENTLY UNITED THANKS TO **M26**, ITS TECHNOLOGY AND STYLE; THE BEST COMBINATION FOR A GREAT IMPACT OPTICIAN'S SHOP.





> Le soluzioni più semplici grazie al carattere forte di **M26**, assumono un valore di unicità nel loro design; profili di grande sezione da pavimento a soffitto, pannelli portaocchiali retro illuminati, comunicazione visiva e pianetti coordinati bastano per un risultato di assoluto pregio.

> Thanks to **M26** strong character, the simple solutions become unique in their design; large-section profiles from floor to ceiling. Back-lighted eyewear-stand panels, visual communication and combined shelves are enough for an absolutely precious result.



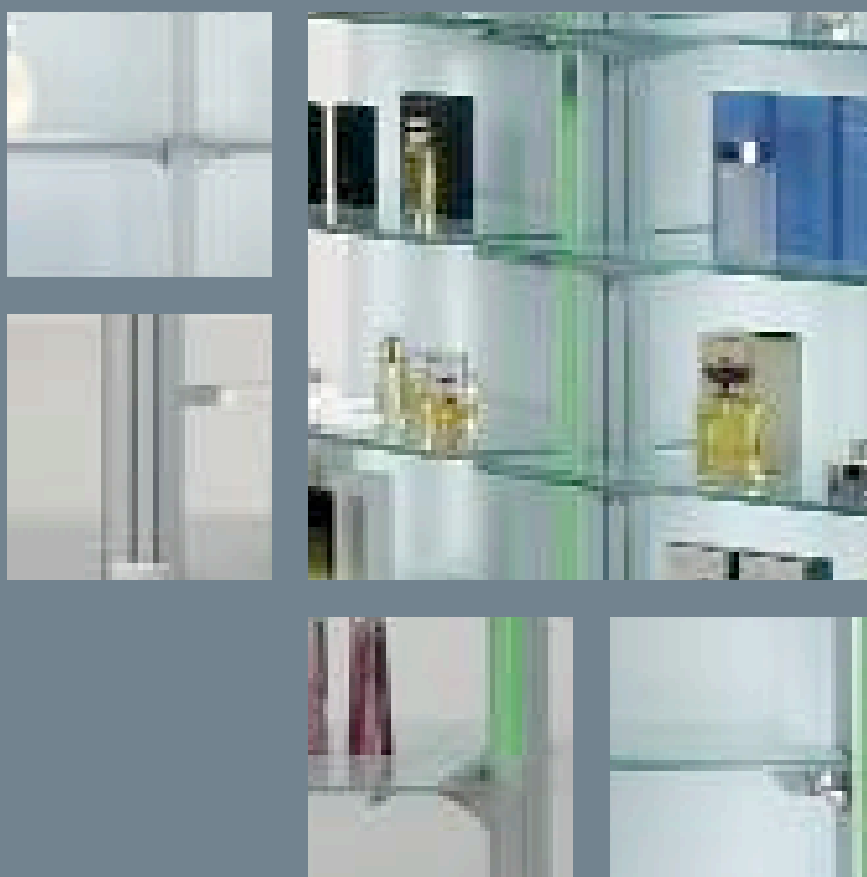
> Due gli elementi che compongono **M26**: Alluminio e Luce. È proprio il multiplo utilizzo della luce, decorativa, frontale o posteriore nei profili a grande sezione, di illuminazione diretta del prodotto, sui ripiani luminosi, di retro illuminazione della comunicazione, nei cassettoni, che fa di **M26** un oggetto di arredo compiuto, progettualmente perfetto.

> **M26**

> Two are the elements composing **M26**: Aluminium and Light. The multiple use of the light – decorative, front or back as for the large-section profiles, as a direct lighting of the product, on the luminous shelves, as a back-lighting of the communication, at the big drawers – makes **M26** a finished furnishing item, perfect in its project.





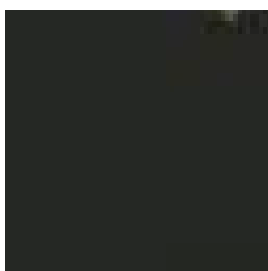


STRISCE DI COLORE LUMINOSE MARCANO IL PASSO DEGLI ELEMENTI ESPOSITIVI, FORTE È L'IMPATTO DECORATIVO, LUCE DIRETTA SUL FONDALE FUORIESCE DALLE COLONNE DI ALLUMINIO, SEGNA I CONTORNI DEI PROFUMI ESPOSTI, RISALTA I COLORI DELLE ESSENZE.

LUMINOUS COLOUR STRIPS MARK THE PATH OF THE DISPLAYING ELEMENTS, THE DECORATIVE IMPACT IS STRONG, THE DIRECT LIGHT ON THE BOTTOM COMES OUT FROM THE ALUMINIUM COLUMNS, MARKS THE OUTLINES OF THE DISPLAYED FRAGRANCES AND MAKES THE MOST OF THE ESSENCES.



cura e stile



FRA I NUMEROSI ACCESSORI, OLTRE ALL'AMPIA GAMMA DI MOBILETTI DI BASE, LE VETRINETTE ILLUMINATE CON FONDALI DOGATI NEI VARI COLORI E FINITURE PROPOSTI, COMBINANO LE ESIGENZE ESPOSITIVE E QUELLE DI MESSA IN SICUREZZA DEI PRODOTTI.

ALONG WITH THE WIDE RANGE OF BASE UNITS, AMONG THE VARIOUS ACCESSORIES THE LIGHTED GLASS-CASES WITH SLATTED BACK PANELS, WITH THEIR VARIOUS COLOURS AND FINISHING PROPOSED, PUT THE DISPLAYING NEEDS AND THOSE OF SAFETY OF THE PRODUCTS TOGETHER.

care and style





cura e stile



> Catturare l'attenzione del consumatore, attrarlo verso un prodotto, invogliarlo all'acquisto, questo è lo scopo di una soluzione di arredo efficace. **M26** riesce con sorprendente semplicità: eleganti fondali dogati, luce posteriore nelle colonne ad illuminare in maniera diretta il prodotto, soluzioni di effetto nei volumi di base, comunicazione visiva accattivante.

> Calling the consumer's attention, attracting him/her to a product, inviting him/her to buy: this is the purpose of a fascinating furnishing solution. In a surprisingly simple way **M26** is able, thanks to elegant slatted back panels and column back lighting, to illuminate the product directly; these solutions offer special effects to the base volumes and interesting visual communication.

> **M26**



care and style



stampato in italia printed in italy

© gibam shops

giugno 2008 2008 june

art direction **fri architetti**

progetto project **studio tecnico gibam**

graphic design **zagù associati**

foto photos **andrea franceschetti**

stampa print **grapho 5**

è vietata la riproduzione totale
o parziale del catalogo
senza previa autorizzazione
della Gibam Shops srl

total or partial reproduction
of this catalogue is severely
prohibited without
previous permission
from Gibam Shops srl

